

MediaRange
COMPACT LED DESK LAMP
WITH LCD DISPLAY



DE Bedienungsanleitung, Anwendungs- und Sicherheitshinweise und Garantiebedingungen

EN User manual, Operating- and safety instructions and warranty conditions



ECO-FRIENDLY AND ENERGY SAVING
LED TECHNOLOGY WITH NEUTRAL WHITE
LIGHT AND RGB MOOD LIGHT

LCD DISPLAY WITH TIME,
CALENDAR AND ALARM FUNCTION
AND INTEGRATED THERMOMETER

Item no.: MROS502

Cover image may vary.

DE Lieferumfang

- 1x MediaRange kompakte LED Schreibtischleuchte mit LCD Anzeige, weiß
- 1x 1.0m Micro USB auf USB Ladekabel, weiß
- 1x CR2032 Knopfzellen-Batterie,
- 1x Bedienungsanleitung (DE/EN)

DE Anwendungs- und Sicherheitshinweise

Bitte lesen Sie sich die folgenden Anwendungs- und Sicherheitshinweise durch, um sich mit dem Produkt vertraut zu machen und einen problemlosen Betrieb sicherzustellen. Bei Missachtung der Hinweise können Sie Ihr das Produkt beschädigen und jeglichen Garantianspruch verlieren.

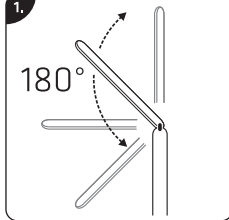
Achtung Verletzungsgefahr! Blicken Sie niemals direkt in das Licht und richten Sie das Licht unter keinen Umständen direkt in die Augen anderer Personen und/oder Tiere! Dies kann zu einer ernsthaften Schädigung der Augen führen!

- Verwenden Sie zum Aufladen und Betrieb der LED Schreibtischleuchte ausschließlich das mitgelieferte Anschlusskabel.
- Wird das Produkt über ein externes Netzteil an einer Steckdose betrieben, achten Sie darauf, dass die Steckdose jederzeit leicht zugänglich ist und trennen Sie das Produkt bei längerer Nichtnutzung vom Stromnetz.
- Verwenden Sie nur Netzteile, welche den technischen Anforderungen entsprechen, um Fehlfunktionen und/oder Schäden an dem Produkt zu vermeiden.
- Dieses Produkt lässt sich ebenfalls über eine bus-gespeiste USB Buchse Ihres Computers und oder Laptops betreiben und laden.
- Beachten Sie, dass auch LED-Leuchten hohe Temperaturen entwickeln können: Lassen Sie die Leuchte daher stets einige Minuten abkühlen, bevor Sie sie berühren und halten Sie den Bereich um die Leuchte frei von Gegenständen, wie bspw. Dekorationen und hängen Sie auch keine Gegenstände an die Leuchte. Es besteht Brandgefahr!
- Halten Sie die Leuchte beim Ausrichten stets am Sockel fest um ein Umfallen und/oder Beschädigungen zu vermeiden und achten Sie darauf, dass keine elektrischen Leitungen beschädigt oder geklemmt werden.
- Die entstehende Wärmeentwicklung während der Nutzung ist normal.
- Üben Sie beim Entfernen und Anschließen des Kabels keine übermäßige Gewalt aus. Hierdurch können Sie das Kabel und/oder Anschluss beschädigen.
- Verwenden Sie den Anschluss der Leuchte nur zum Laden des Akkus und stecken Sie keine Fremdkörper oder Gegenstände, welche nicht für die Verwendung vorgesehen sind, in die Ladebuchse.
- Öffnen Sie das Produkt nicht und versuchen Sie nicht, das Produkt eigenständig zu reparieren: Dadurch riskieren Sie Schäden oder Verletzungen und Sie verlieren jeglichen Garantianspruch.
- Vermeiden Sie heftige Erschütterungen und schützen Sie das Produkt in jedem Betriebszustand vor Stoß und Fall.
- Benutzen Sie das Produkt und Zubehör nicht, wenn es sichtbare Schäden aufweist, Kontakt zu Wasser oder anderen Flüssigkeiten hatte oder feucht ist.
- Schützen Sie das Gerät vor direkter Sonneneinstrahlung und betreiben Sie es nicht in unmittelbarer Nähe von Hitzequellen.
- Schützen Sie das Produkt vor offenem Feuer: Es besteht Explosionsgefahr!
- Schützen Sie das Produkt stets vor Wasser oder anderen Flüssigkeiten und Feuer.
- Verwenden Sie das Produkt nicht in extrem kalten, heißen, feuchten oder staubigen Gebieten.
- Betreiben Sie das Produkt ausschließlich in einer trockenen Umgebung bei 0 °C bis 40 °C
- Elektronisch Sie das Produkt nicht in Bereichen und Orten, an denen die Nutzung elektronischer Geräte untersagt ist.
- Falls Sie das Produkt längere Zeit nicht benutzen, lagern Sie es zwischen -10 °C und 40 °C bei max. 85% relativer Luftfeuchtigkeit (für kurze Zeit) und laden Sie den Akku alle drei Monate vollständig auf, um die volle Leistungsfähigkeit des Akkus zu erhalten.
- Produktbilder und -abbildungen können vom tatsächlichen Produkt abweichen. Inhalte und Produktkategorieigenschaften können sich ohne vorherige Ankündigungen ändern.

DE Reinigung und Pflege

- Schalten Sie das Produkt vor dem Reinigen aus und warten Sie, bis es sich abgekühlt hat.
- Reinigen Sie das Produkt ausschließlich mit einem leicht feuchten und fusselfreien Tuch und verwenden Sie keine aggressiven Reinigungsmittel.
- Achten Sie beim Reinigen darauf, dass weder Wasser noch andere Flüssigkeiten in den Anschluss und bzw. oder das Produkt eindringen.

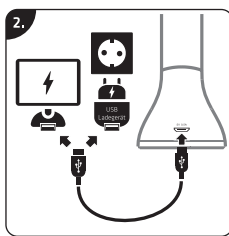
DE Verwendung und Inbetriebnahme



1. Aufstellen und Ausrichtung

Positionieren Sie die LED Schreibtischleuchte auf einer ebenen und stabilen Fläche. Die Leuchte verfügt über ein Gelenk zum Schwenken und ermöglicht Ihnen somit eine optimale Ausrichtung und Ausleuchtung Ihrer Arbeitsumgebung.

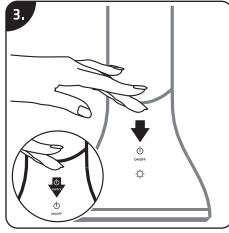
Hinweis: Halten Sie die Leuchte beim Ausrichten stets am Sockel fest um ein Umfallen und/oder Beschädigungen zu vermeiden.



2. Anschließen und Aufladen

Schließen Sie die Leuchte anschließend über das mitgelieferte Micro USB auf USB Ladekabel an und verbinden Sie es mit einem USB-Ausgang Ihres Computers oder einem externen USB-Netzteil und einer leicht zugänglichen Steckdose in der Nähe.

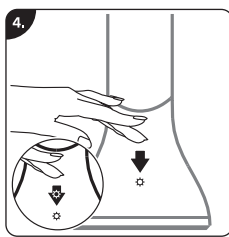
Hinweis: Ist die Leuchte an eine Stromquelle angeschlossen, wird der integrierte Akku automatisch geladen. Während des Ladevorgangs und dem Betrieb über das angeschlossene Kabel, leuchtet die dazugehörige LED rot. Ist der Akku vollständig geladen, wird der Ladevorgang automatisch beendet und die LED Leuchte erlischt.



3. Ein- und Ausschalten! Helligkeitsstufen

Berühren Sie die "On"-Taste um die LED Schreibtischleuchte einzuschalten. Die Leuchte schaltet sich in der höchsten Helligkeitsstufe ein. Die Leuchte verfügt über 3 Helligkeitsstufen: Durch das wiederholte Drücken der Taste verringert sich die Helligkeit, bis sich die Leuchte vollständig ausschaltet.

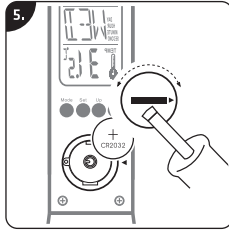
Hinweis: Blicken Sie niemals direkt in das Licht und richten Sie das Licht niemals direkt in die Augen anderer Personen oder Tiere! Dies kann zu einer ernsthaften Schädigung der Augen führen!



4. Stimmungsbeleuchtung

Berühren Sie die "RGB"-Taste um die die Stimmungsbeleuchtung einzuschalten. Die Farben der Beleuchtung wechseln automatisch zwischen Rot, Grün und Blau. Drücken Sie die Taste erneut, um die Beleuchtung wieder auszuschalten.

Hinweis: Es handelt sich hierbei lediglich um eine dezente Hintergrundbeleuchtung. Beide Beleuchtungen lassen sich auch unabhängig voneinander einstellen bzw. nutzen.

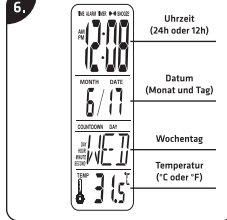


5. Einsetzen und Ersetzen der Batterie

Öffnen Sie den Batterieschacht mit einem Schlitzschraubendreher, setzen Sie eine CR2032 Knopfzellen-Batterie ein und verschließen Sie die Abdeckung wieder.

Hinweis: Das LCD Display wird ausschließlich über die Batterie betrieben. Wird die Batterie entfernt bzw. ausgetauscht, müssen sämtliche Einstellungen erneut vorgenommen werden.

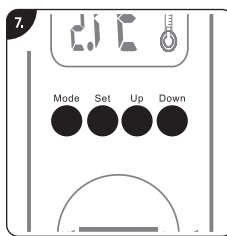
DE Verwendung und Inbetriebnahme



6. Erläuterung der LCD-Anzeige

Die LED Schreibtischleuchte verfügt über eine Uhrzeit-, Datums-/Wochentags- und Temperaturanzeige sowie eine zusätzliche Alarm-, Erinnerungs- und Timerfunktion:

- Uhrzeit: Stunde(n)/Minute(n); 12h oder 24h Modus
- Datum: Monat und Tag; Wochentag
- Umgebungstemperatur;
- Grad Celsius oder Grad Fahrenheit



7. Einstellungen LCD-Anzeige

- Drücken Sie die "Set"-Taste um in das Menü zu gelangen.
- Änderungen lassen sich mit den Tasten "Up" und "Down" vornehmen.
- Speichern Sie Ihre Einstellungen durch das Drücken der "Set"-Taste.

DE Verwendung und Inbetriebnahme | Einstellung von Uhr, Datum und Alarm

Sobald Sie sich in dem Einstellungsmodus befinden, blinkt die einzustellende Anzeige auf. Bestätigen Sie Ihre Eingaben stets durch das Drücken der „Mode“-Taste

71. Einstellung von Uhrzeit und Anzeigemodus
Drücken Sie die "Set"-Taste und stellen Sie nacheinander die Uhrzeit über die Tasten "Up" und "Down" ein (Stunden/Minuten). Wählen Sie den gewünschten Anzeigemodus der Uhrzeit (12h AM/PM oder 24h) über "Up" aus.

72. Einstellung des Datums
Drücken Sie 3-mal die "Set"-Taste, um das Datum einzustellen (Jahr/Monat/Tag). Der Wochentag wird automatisch angezeigt: Mon / Tue / Wed / Thu / Fri / Sat / Sun.

73. Alarmfunktion
Drücken Sie nacheinander die "Mode" und "Set"-Taste, um die Alarmfunktion einzustellen (Stunden/Minuten). Anschließend können Sie die "Schlummerfunktion" einstellen. Wählen Sie abschließend den gewünschten Alarmton durch drücken der "Up" und "Down" Tasten aus. Drücken Sie die "Mode"-Taste, um die eingestellte Alarmzeit anzuzeigen. Deaktivieren Sie den Alarmton, durch das Drucken einer beliebigen Taste.

74. Temperaturanzeige
Durch drücken der "Down"-Taste, können Sie die Temperaturanzeige in Fahrenheit (°F) oder Celsius (°C) einstellen.

DE Kundenservice

Bei Fragen zu unseren Produkten können Sie sich jederzeit gerne, telefonisch oder per E-Mail, an den MediaRange Kundenservice wenden: +49 (0) 6196 523 81 80 oder info@mediarange.de

DE Haftungsausschluss

Bitte beachten Sie, dass die MediaRange GmbH nicht für den Verlust von Daten auf eingesandten Geräten haftet. Es besteht kein Garantianspruch bei Nichteinhaltung der Bedienungsanleitung sowie bei unsachgemäßem Gebrauch oder bei Defekten durch andere Geräte. Wird das Produkt Erschütterungen, elektrostatischer Entladungen, Wärme- oder Feuchtigkeitseinwirkung jenseits der Produktspezifikationen ausgesetzt, besteht kein Garantieschaden. MediaRange haftet nicht für jegliche auftretende Begleitschäden oder Folgeschäden, für die Verletzung der Garantiebedingungen oder für sonstige Schäden, gleich welche Ursache zugrunde liegt. Bitte beachten Sie, dass jeglicher Garantianspruch erlischt, wenn das Gehäuse des Produktes geöffnet wurde. Dieses Produkt ist nicht für eine (...)

(...) kommerzielle Nutzung oder für medizinische und spezielle Anwendungen vorgesehen, in denen der Ausfall des Produktes Verletzungen, Todesfälle oder erhebliche Sachschäden verursachen kann.

DE Technische Daten

Modell und Art.Nr.	MediaRange kompakte LED Schreibtischleuchte mit LCD Anzeige, weiß; Art. Nr.: MROS502
Batterietyp	Wiederaufladbarer Lithium-Ionen Akku, 1.200mAh 1.3.7V 1.4.44Wh; > 500x Ladezyklen
Stromversorgung	Micro USB Ladebuchse DC 5.0V±0.5A; aufladbar über bus-gespeisten USB Port oder externes Netzteil (nicht im Lieferumfang enthalten)
Stromverbrauch	Schreibtischleuchte: 18x LEDs à 0.2W; max. 3.6W; Stimmungsbeleuchtung: 1x 0.2W LED
Verwendung	LED Schreibtischleuchte für den alltäglichen Gebrauch im Büro oder Zuhause.
Leuchtmittel und Eigenschaften	18x 0.2W LEDs (nicht austauschbar); Lichtfarbe: neutralweiß 4.000K ± 400K; Lichtstrom: 250 Lumen. LED Lebensdauer: 30.000h; mit 3 Helligkeitsstufen; 1x 0.2W LED (nicht austauschbar) für RGB Stimmungsbeleuchtung
Maße u. Gewicht	Ø 87 x 263mm (geschlossen). Gesamtlänge Leuchtarml: 190mm; ± 345g
Betriebs-/Lagerbedingungen	Betriebstemperatur zwischen 0°C und 40°C; bei max. 85% relativer Luftfeuchtigkeit; Lagertemperatur zwischen -10°C und 40°C
Wesentliche Produktmerkmale	LED Schreibtischleuchte im Kunststoff-Gehäuse; mit 3 einstellbaren Helligkeitsstufen und RGB Stimmungsbeleuchtung; mit LCD Anzeige mit Einstellungsstufen für Datum, Uhrzeit und Timer/Alarm; inkl. Micro USB auf USB Ladekabel

Technische Änderungen vorbehalten: Um die Leistung des Produktes zu verbessern, können die technischen Daten ohne Ankündigung abweichen.

DE Gewährleistung und Garantiebedingungen

Die Garantie deckt lediglich den Ersatz dieses MediaRange Produktes ab. Für alle MediaRange Produkte gilt die gesetzliche Gewährleistungszeit ab Kaufdatum. Bitte bewahren Sie deshalb den Kassenschein als Kaufnachweis auf. Alle MediaRange Produkte unterliegen ständigen Qualitätsprüfungen. Sollte dennoch ein Material und/oder Produktionsfehler auftreten, kontaktieren Sie den MediaRange Kundenservice zwecks Garantieabwicklung. Die Garantieleistung bezieht sich auf die Reparatur oder den Austausch mangelhafter Teile. Wir bitten Sie um Verständnis, dass wir keine Garantieleistungen erbringen können, wenn beispielsweise folgende Gründe als Ursache vorliegen:

- missbräuchliche oder unsachgemäße Behandlung, Installation oder Anwendung
- Missachtung der Anwendungs- und Sicherheitshinweise
- Veränderungen, Eingriffe oder Reparaturen durch Dritte
- Schäden durch höhere Gewalt oder Transport

Im Falle einer Reklamation gehen Sie bitte wie folgt vor:

- Legen Sie der Rücksendung sämtliches Zubehör, sowie den Kassenschein bei
- Kontaktieren Sie unseren Kundenservice telefonisch oder per E-Mail
- Verpacken Sie das Produkt transportsicher um Folgeschäden zu vermeiden
- Frankieren Sie die Sendung ausreichend und senden Sie das Paket an: MediaRange GmbH, Zum Quellenpark 29, D-65812 Bad Soden a.Ts.

DE Weitere Informationen



Konformitätserklärung

MediaRange GmbH erklärt hiermit, dass dieses Produkt der EMV Richtlinie 2014/30/EU (EMV) zur elektromagnetischen Verträglichkeit von Elektro- und Elektronikprodukten sowie den Richtlinien 2011/65/EU und 2015/863/EU zur Beschränkung der Verwendung bestimmter gefährlicher Stoffe in Elektro- und Elektronikgeräten (RoHS), entspricht. Die detaillierte Konformitätserklärung für dieses Produkt finden Sie, unter der dazugehörigen Artikelnummer MROS502, auf unserer Internetseite www.mediarange.de/de/support/downloads/index.pmode.

Entsorgung von Elektro-Altgeräten

Alle Elektro- und Elektroaltgeräte müssen, gemäß der europäischen Richtlinie 2012/19/EG, getrennt vom Hausmüll über die dafür vorgesehenen staatlichen Stellen entsorgt werden. Mit der ordnungsgemäßen Entsorgung von Elektro-Altgeräten vermeiden Sie Umweltschäden.

Entsorgung von Alt-Akkus und Alt-Batterien

Alle Alt-Akkus und Alt-Batterien müssen, gemäß der europäischen Richtlinie 2006/66/EG, getrennt vom Hausmüll über die dafür vorgesehenen staatlichen Stellen entsorgt werden. Mit der ordnungsgemäßen Entsorgung vermeiden Sie Umweltschäden.

Copyright© 2020 MediaRange GmbH, MediaRange und das MediaRange-Logo sind eingetragene Marken der MediaRange GmbH.



MediaRange GmbH
Zum Quellenpark 29
D-65812 Bad Soden a.Ts.

www.mediarange.de

Made in China
Ver. 2.0 - 23

EN Package contents

- 1x MediaRange Compact LED desk lamp with LCD display, white
- 1x 1.0m Micro USB to USB charging cable, white
- 1x CR2032 Coin cell battery
- 1x User manual (DE/EN)

EN Usage and safety information

Please carefully read the following usage and safety information in order to familiarise yourself with the product and ensure smooth operation. Failure to observe this information may result in damage to the product and will void the warranty.

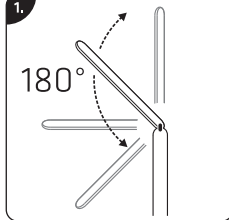
Caution! Risk of injury! Never look directly into the light and under no circumstances ever point the light directly into the eyes of other people and animals! Doing so can cause severe damage to the eyes!

- The LED desk lamp may only be operated with the supplied DC 5V USB charging cable.
- Ensure that the power socket into which the charging device is plugged is easily accessible at all times and disconnect it from the outlet when not in use.
- Use only charging devices that meet the required technical specifications in order to avoid malfunctions and/or damage to the product.
- This lamp can also be operated by using the an bus-powered USB port of your computer or laptop.
- Please be aware that even LED lights may generate heat and get hot: Please let the desk lamp cool off for a couple of minutes before you touch it.
- Please keep the area around the desk lamp free of objects and do not hang anything on it. Doing so could create a fire hazard!
- To avoid any damages or tipping over during aligning, please hold the base of the desk lamp until you have adjusted the lamp and make sure that no electrical cables are damaged or crushed during adjusting.
- The device will get warm during use. This is normal.
- While unplugging the cable do not use excessive force. This may damage the USB cable or the port of the lamp.
- Use the charging port only for charging the lamps' battery and do not insert any object into the port that is not designed for this purpose.
- Do not open the product and do not attempt to repair the product yourself. Doing so puts you at risk of injury or causing damage to the device and will void your warranty.
- Avoid subjecting the product to heavy shocks and protect it against impacts and falls at all times.
- Do not use the product and accessories if there is any visible damage, if it has come into contact with water or other fluids, or if it is damp.
- Keep the device out of direct sunlight and do not use in the immediate vicinity of any heat sources.
- Keep the product away from open fire: Danger of explosion!
- Keep the product away from water, other fluids and fire at all times.
- Do not use the product in extremely cold, hot, damp or dusty areas.
- Use the product only in a dry environment with a temperature between 0 °C and 40 °C.
- Do not use the product in areas where the use of electronic devices is not permitted.
- If you do not intend to use the product for a longer period of time, store it at a temperature between -10 °C and 40 °C with a maximum relative humidity of 85% (for short periods). Fully charge the battery every three months in order to maintain battery performance.
- Product images and illustrations may differ from the actual product. Contents and product features may change without notice.

EN Care and cleaning

- Before cleaning, switch of the product and wait until it has cooled down.
- Use only a slightly damp lint-free cloth to clean the product. Do not use any aggressive cleaning agents.
- When cleaning, ensure that no water or other liquids get into the connections or the product.

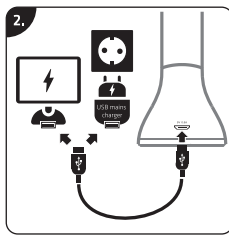
EN Getting started and operation



1. Setting up

Place the LED desk lamp on a horizontal and stable surface. The desk lamp comes with a joint for aligning the lamp at an optimal position and perfect illumination at your workplace.

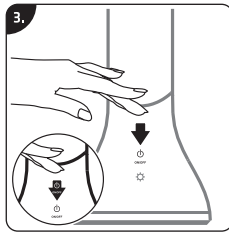
Note: To avoid any damages or tipping over during aligning, please hold the base of the desk lamp until you have adjusted the lamp.



2. Connecting and charging

Connect the desk lamp by using the included micro USB charging cable to the USB port of your computer or to an outlet by using a power supply unit. (Please make sure that the socket is always easily accessible).

The built-in battery will be charged automatically when the lamp is connected. The LED is red when the battery is charging. The LED is also red when the lamp is connected and in use. The LED will turn off as soon as the battery is charged.

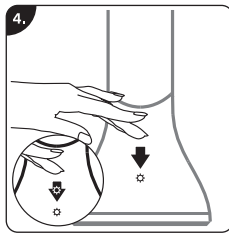


3. Turn the LED desk lamp on and off

Brightness levels | Dimmer function

Touch the "On"-button to turn on the LED desk lamp. The lamp starts at the brightest level. The LED desk lamp has a dimmer function with three brightness levels: You can decrease the brightness by touching the button until it turns off again.

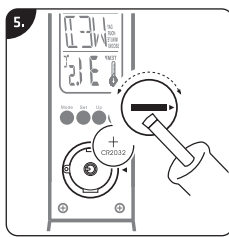
Note: Never look directly into the light and do not aim it directly into the eyes of other people or animals! This could lead to serious eye damage!



4. RGB Mood light

Touch the "RGB"-button to turn on the RGB mood light. The color changes automatically from red to green and blue. Touch the button again to turn off the mood light.

Note: The mood light is only a restrained background lightning. You can use both functions independently.

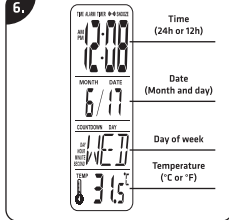


5. Insert or replace the button cell battery

Open the battery compartment with a screwdriver, insert a CR2032 button cell battery and close the battery compartment again.

Note: The LCD display can only be operated when a button cell battery is inserted. All settings will reset when you remove or replace the battery.

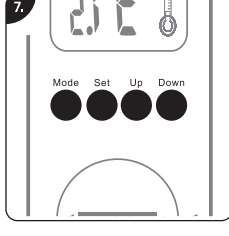
EN Getting started and operation



6. LCD display

The LED desk lamp has a LCD display which shows the time, date/day of week and temperature and comes with an additional alarm, reminder and timer function:

- Time: Hour(s) / Minute(s); 12h or 24h mode
- Calendar: Month and day; day of week
- Temperature indicator;
- Degrees in Celsius or Fahrenheit



7. Date, time and alarm settings

- Push the "Set"-button to get into the menu.
- Settings can be set by using the buttons "Up" and "Down".
- Save your settings by pushing the "Set"-button.

EN Getting started and operation | Time, date and alarm settings settings

Once you are in the setup menu, blinking digits will show you what is to adjust next. Confirm your settings at any time by pushing the "Mode" button.

71. Time and time mode settings
Press the "Set" button and set the time by using the "Up" and "Down" buttons (Hours/Minutes). Select the time mode (12h AM/PM or 24h) by the clicking only the "Up" button.

72. Date settings
Press the "Set"-button for 3 times to set the date (Year/Month/Date). The day of week will set automatically and shown in the display as Mon / Tue / Wed / Thu / Fri / Sat / Sun.

73. Alarm function
Press "Mode" then "Set" to set the alarm function (Hours/Minutes). After that you can set the "Snooze" function. Choose an alarm sound by using the "Up" and "Down" buttons. Once an alarm is activated, you can see the alarm time by pushing the "Mode"-button. When the alarm rings, you can turn it off by pushing any button.

74. Temperature indicator
The temperature can be indicated in Fahrenheit (°F) or Celsius (°C) and can be selected by pushing the "Down" button.

EN Customer service

If you have any questions about our products, please contact MediaRange customer services by telephone or email: +49 (0) 6196 523 81 80 or info@mediarange.de

EN Disclaimer of warranty

Please note that any warranty claim shall expire if the housing of the product has been opened. This product is not meant for a commercial use or for medical and special applications, where the failure of the product may cause injuries, death or significant material damages. The warranty only covers the replacement of this MediaRange product. The warranty is not applicable for normal wear & tear resulting from erroneous, improper use of the device, negligence, accident or incompatibility. There are no warranty claims if the user manual is not followed and if the device is damaged through improper use or defects caused by other devices. There are no warranty claims if the product is exposed to shocks, electrostatic discharges, heat or humidity effects beyond the product specifications. MediaRange is not liable for any collateral damages or consequential losses, for violation of warranty conditions or any other losses irrespective of the cause. MediaRange GmbH is not liable for the loss of data in units sent to us.

EN Technical specifications

Model and item no.	MediaRange Compact LED desk lamp with LCD display, white. Item no.: MROS502
Battery type	Rechargeable Lithium-ion battery, 1.200mAh 1.3.7V 1.4.44Wh; >500x Charging cycles
Input power	Micro USB charging port DC 5.0V±0.5A; Rechargeable via bus-powered USB port or external power supply (Not included to delivery)
Output power	Desk lamp: 18x LEDs, each 0.2W; max. 3.6W; Mood light: 1x LED, 0.2W
Usage	LED desk lamp for regular office and home application.
Lamp and properties	18x 0.2W LEDs (Not replaceable); Light colour: neutral white 4.000K ± 400K; Luminous flux: 250 lumens; LED lifespan: 30.000 hours; with 3 brightness levels; 1x 0.2W LED (Not replaceable) for RGB mood light
Dimensions and weight	Ø 87 x 263mm (folded). Total length swinging arm: 190mm; ± 345g
Operating and storage conditions	Operating temperature range 0 °C to 40 °C; maximum 85% relative humidity; storage temperature between -10 °C and 40 °C
Key product features	LED torch with plastic casing: 3 brightness levels and RGB mood light; LCD display with set-up buttons for date, time and timer function; incl. micro USB to USB charging cable

To improve products performance, the content of this user manual may be revised without prior notice.

EN Implied warranty and warranty conditions

The warranty only covers material and production defects. The free warranty service covers the repair or replacement of defective parts.

All MediaRange products are subject to constant quality inspections and the legal warranty period applies, of course, from the date of purchase. Please be sure to save the sales receipt as proof of purchase. Please understand that we cannot render any warranty services in case of:

- Misuse or improper handling, installation or use
- Disregard for the operating and safety instructions
- Damages, scratches or wear
- Modifications, manipulation or repairs by third parties
- Damages by Acts of God or transport

In case of a claim, please proceed as follows:

- Only returns accompanied with all accessories and sales receipt will be accepted.
- Contact the MediaRange Support service by e-mail or via our service hotline.
- Please make sure that the package is packed safe for transport.
- Please supply sufficient postage and send it to: MediaRange GmbH, Zum Quellenpark 29, 65812 Bad Soden a.Ts., Germany

EN Additional information



Declaration of conformity

Hereby MediaRange GmbH declares that this product is in compliance with the Electromagnetic Compatibility Directive (EMC) 2014/30/EU and fulfills the requirements of the restriction of the use of certain hazardous substances in electrical and electronic equipment Directives (RoHS) 2011/65/EU and 2015/863/EU. The detailed declaration of conformity for this product is available by its corresponding item no.: MROS502 at our website: www.mediarange.de/en/support/downloads/index.pmode.

Disposal of used electronic equipment

This device is subject to the European Directive 2012/19/EG. All electrical devices and used electrical equipment must be disposed of separately from household waste over the appropriate government agencies. Proper disposal of old electronic equipment helps avoid environmental damage.

Disposal of old batteries

This device is subjected to the European Directive 2006/66/EG. All the old batteries must be disposed separated from household garbage through the government agencies designated for that purpose. By disposing the batteries in this prescribed manner, you can avoid environmental damages.

Copyright© 2020 MediaRange GmbH, MediaRange and the MediaRange logo are registered trademarks of MediaRange GmbH.