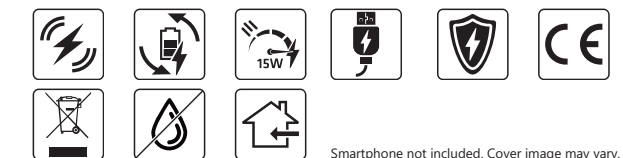


MediaRange
WIRELESS FAST CHARGE PAD
FOR SMARTPHONES

DE Bedienungsanleitung und Anwendungs- und Sicherheitshinweise
EN User manual and operating- and safety instructions
FR Mode d'emploi et consignes de sécurité



Smartphone not included. Cover image may vary.

- N'utiliser pas le produit pour des applications commerciales, médicales ou spéciales ou une défaillance du produit peut entraîner la mort, des blessures corporelles ou des dommages matériels importants.

Avvertimentos para los productos conteniendo radiación

- N'utilisez pas le produit à proximité de personnes portant un stimulateur cardiaque ou d'autres appareils électriques sensibles.
- N'utilisez pas le produit à proximité de jeunes enfants ou de bébés.

Avvertimentos para los productos avec un laser

- Rayonnement laser non visible ! Ne regardez pas directement dans l'ouverture de sortie du laser.
- Évitez tout contact direct du rayon laser avec les yeux ou la peau.

Avvertimentos para los productos avec fonction audio

- Pour éviter tout dommage auditif, utilisez le produit à un volume moyen.

ELIMINACIÓN

Le symbole d'une poubelle barrée indique qu'un produit et ses accessoires (par exemple, un chargeur ou un câble USB) ne doivent pas être jetés avec les ordures ménagères à la fin de leur durée de vie. En vue de protéger l'environnement ou la santé humaine, des effets néfastes dus à l'élimination incontrôlée des déchets et/ou d'encourager la réutilisation durable des ressources matérielles, séparez ces objets des autres types de déchets et recyclez-les de manière responsable.

Les piles/accumulateurs peuvent contenir des substances ayant un effet néfaste sur l'environnement et la santé humaine. La loi vous oblige à rapporter les piles/accumulateurs usagés. Respectez les indications d'élimination figurant sur les piles/accumulateurs.

Eliminación correcta

- Avant d'éliminer le produit, lenez compte des options de prévention des déchets (par exemple, revente des produits encore fonctionnels ou réparation).
- Supprimez toutes les données à caractère personnel du produit avant de l'éliminer (par exemple, données de connexion, noms d'utilisateur, mots de passe et autres données).
- Retirez les piles/accumulateurs et les lampes/ampoules du produit avant de l'éliminer des lieux que c'est possible sans l'endommager.
- Les clients privés peuvent déposer le produit auprès d'un point de collecte ou d'un point de récupération public le plus proche en vue de son élimination. Les adresses des points de collecte appropriés sont disponibles auprès de votre mairie ou administration communale.
- Les clients professionnels peuvent déposer le produit en vue de son élimination auprès de l'un des points suivants: fabricant.

RÉSERVE DE DROITS

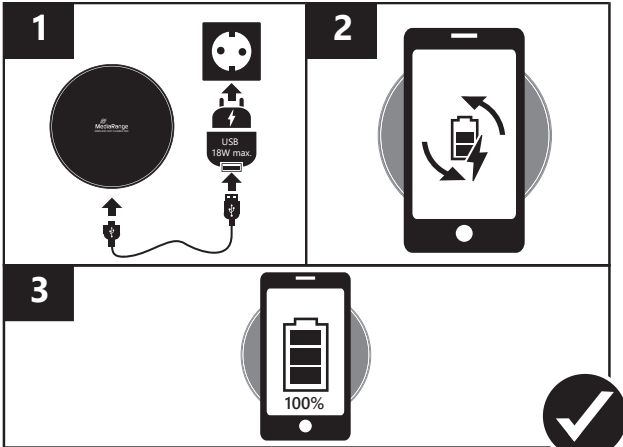
La société MediaRange GmbH décline toute responsabilité en cas de perte de données sur les appareils en voyés.

Toutes les indications connues pour être des marques commerciales ou des marques de service sont mises en évidence en conséquence. L'utilisation de ces informations n'est pas destinée à affecter la validité ou la réputation des marques ou des marques de prestations de service.

Copyright© 2022 MediaRange GmbH. MediaRange et le logo MediaRange sont des marques déposées de MediaRange GmbH.

CONTACT
MediaRange GmbH, Zum Quellenpark 29, 65812 Bad Soden a.Ts., Germany.
Tel.: +49 (0) 6196 523 81 80, e-mail: info@mediarange.de.

SCHNELLSTART | QUICKSTART | GUIDE DE DÉMARRAGE RAPIDE



DEUTSCH - BEDIENTUNGSANLEITUNG

Lesen Sie die Bedienungsanleitung, insbesondere die Sicherheitshinweise, sorgfältig durch, bevor Sie das Produkt benutzen. Bewahren Sie die Bedienungsanleitung und Sicherheitshinweise für die weitere Nutzung auf. Bei der Weitergabe des Produkts die Bedienungsanleitung und die Sicherheitshinweise vollständig mitliefern.

SICHERHEITSHINWEISE

- Das Produkt nur mit einem Mobiltelefon benutzen, das Qi (induktive Energieübertragung) zum Aufladen unterstützt. Falsches Aufladen kann zu Stromschlag, Produktschaden, Feuer, Personenschaden und anderen Gefahren führen.
- Das Produkt dient ausschließlich dem Aufladen von Mobiltelefonen und ist nicht dafür konzipiert, Geräte dauerhaft mit Strom zu versorgen.

LIEFERUMFANG

1x MediaRange induktive Ladestation mit Schnellladefunktion für Smartphones
1x ca. 90cm USB Type-C® auf USB Ladekabel
1x Bedienungsanleitung und Sicherheitshinweise

URL: www.mediange.de

ESPAÑOL - INDICACIONES DE SEGURIDAD

Lea detenidamente el manual de instrucciones, especialmente las indicaciones de seguridad, antes de utilizar el producto. Conserve el manual de instrucciones y las indicaciones de seguridad para un uso futuro.

Seguridad

- No reparar, desmontar o modificar el producto ni los accesorios por cuenta propia.
- Una apertura y/o reparación por cuenta propia del producto o de los accesorios puede provocar una descarga eléctrica, daños en el producto, incendios, lesiones personales y otros peligros.
- No utilizar el producto ni sus accesorios si presentan daños o defectos.
- Utilizar y almacenar el producto únicamente en las condiciones de funcionamiento indicadas.
- Cargar/Utilizar únicamente con el suministro eléctrico indicado.
- No utilizar equipos adaptadores.
- No utilizar el cable de alimentación si presenta daños o defectos.
- Utilizar el enchufe únicamente en tomas de corriente adecuadas. Tener en cuenta las indicaciones sobre los enchufes y el suministro eléctrico del lugar de uso (p. ej., fase, polaridad).
- Si el producto se utiliza con la batería integrada y no va a utilizarse durante un periodo prolongado, cargar por completo cada seis meses. No cargar la batería permanentemente.
- Mantener libres las ranuras de ventilación.
- Mantener el producto y sus accesorios siempre secos. No sumergir en líquidos. No tocar con las manos húmedas o mojadas.
- Antes de limpiarlo, apagar el producto y desconectarlo del suministro eléctrico.
- Solo se limpiar con un paño seco y limpio.
- No utilizar en las proximidades de campos electromagnéticos intensos.
- Puede ser utilizado por niños a partir de 8 años y por personas con capacidades físicas, sensoriales o mentales reducidas o con falta de experiencia y conocimientos siempre que estén bajo supervisión o hayan recibido instrucciones sobre un uso seguro y comprensivo del producto.
- Retirar las pilas/accumulateurs et les lampes/ampoules du produit avant de l'éliminer des lieux que c'est possible sans l'endommager.
- Les clients privés peuvent déposer le produit auprès d'un point de collecte ou d'un point de récupération public le plus proche en vue de son élimination. Les adresses des points de collecte appropriés sont disponibles auprès de votre mairie ou administration communale.
- Les clients professionnels peuvent déposer le produit en vue de son élimination auprès de l'un des points suivants: fabricant.

Indicaciones de peligro para productos con emisiones radioeléctricas

- No utilizar cerca de personas con marcapasos u otros dispositivos eléctricos médicos necesarios.
- No utilizar en las proximidades de niños pequeños o bebés.

Indicaciones de peligro para productos con laser

• Radiación laser no visible! No mire directamente a la abertura de salida del laser.- Evitar el contacto directo del laser con los ojos o la piel.

Indicaciones de peligro para productos con función de audio

- Para evitar daños en la audición, utilice siempre el producto con un volumen intermedio.

TECHNISCHE DATEN

Beschreibung	MediaRange induktive 15W Schnellladestation für Smartphones, schwarz; Art.Nr.: MRMA118
Stromversorgung und Anschluss	DC 9.0V~2.0A oder 10.0V~1.5A; (18.0W max.) USB Type-C® Buchse
Verbindung	induktive Ladetechnologie für Qi-kompatible Geräte
Maße und Gewicht	± 98 x 98 x 6mm; ± 90g
Frequenzbereich; Frequenzumsetzung	110 - 205 kHz; ASK/MSK Modulationstechnik
Sendeleistung	15.0W max.
max. Antennengewinn; Antennentyp	0dBi; Drahtspulen-Antenne
Betriebs- und Lagerbedingungen	Umgebungstemperatur -15 °C bis +45 °C; relative Luftfeuchte 20 % bis 95 % (nicht kondensierend)

INSTALLATION UND AUFLADEN

1. Die Schnellladestation mit der Stromversorgung verbinden.
2. Das Mobiltelefon mittig auf die Schnellladestation legen. Das Mobiltelefon wird aufgeladen.
3. Das Mobiltelefon entnehmen, sobald es aufgeladen ist.

KONFORMITÄTSERKLÄRUNG

Hiermit erklärt MediaRange GmbH, Zum Quellenpark 29, 65812 Bad Soden a.Ts., Germany, dass das Produkt mit der Artikelnummer MRMA118 der den Richtlinien (s) 2014/53/EU entspricht. Der vollständige Text der EU-Konformitätserklärung ist unter der folgenden Internetadresse verfügbar: www.mediange.de/de/support/downloads/index.pmode.

Copyright© 2022 MediaRange GmbH. MediaRange und das MediaRange-Logo sind eingetragene Marken der MediaRange GmbH. Qi und das Qi-Logo sind Marken des Wireless Power Consortium. USB Type-C® und USB-C® sind eingetragene Marken des USB Implementers Forum.

ENGLISH - USER MANUAL

Please read the user manual, especially the safety instructions carefully before using this product to ensure safe and proper use. If these instructions are not followed, you may damage this product or your device and will void your warranty.

ELIMINACIÓN

El símbolo de un contenedor de basura tachado indica que un producto y sus accesorios (p. ej., cargador, cable USB) no deben eliminarse junto con la basura doméstica al finalizar su vida útil. Con el fin de evitar daños al medio ambiente o a la salud de las personas a causa de la eliminación descontrolada de residuos y promover el reciclaje sostenible de materiales, separe estos objetos por tipos de residuos y reciclados de forma responsable.

Eliminación adecuada

- Antes de eliminar el producto, tenga en cuenta las opciones de minimización de residuos (p. ej., cesión de productos funcionales o reparación).
- Antes de la eliminación, borre todos los datos personales del producto (p. ej., datos de acceso almacenados, nombres de usuario, contraseñas o archivos).
- Retire las pilas/baterías y las lámparas/luces del producto antes de la eliminación si esto fuera posible sin destruirlos.
- Los clientes finales particulares pueden entregar el producto en un punto de recogida o entrega local para su eliminación. Puede informarse sobre las direcciones de los puntos de recogida adecuados a través del ayuntamiento o administración local.
- Los clientes finales comerciales pueden entregar el producto en uno de los siguientes lugares para su eliminación: fabricante.

RESERVA LEGALES

MediaRange GmbH no assume responsabilità alcuna per la perdita dei dati sui dispositivi emessi. Toda la información contenida como marcas o servicios está marcada en consecuencia. El uso de esta información no debe afectar a la validez o reputación de las marcas o servicios.

Copyright© 2022 MediaRange GmbH. MediaRange y el logotipo de MediaRange son marcas registradas de MediaRange GmbH.

CONTACTO
MediaRange GmbH, Zum Quellenpark 29, 65812 Bad Soden a.Ts., Germany.
Tel.: +49 (0) 6196 523 81 80, correo: info@mediange.de.

ITALIANO - AVVERTENZE DI SICUREZZA

Prima di usare il prodotto, leggere attentamente le istruzioni per l'uso, in particolare le istruzioni di sicurezza. Conservare le istruzioni per l'uso e le avvertenze di sicurezza per consultazioni future.

Avvertenze di pericolo per prodotti con funzione audio

- Per evitare danni all'udito, si raccomanda di utilizzare il prodotto a un volume medio.

SMALTIMENTO

Il simbolo di una pattumiera barrata indica che un prodotto e i suoi accessori (ad es. il caricabatterie, il cavo USB) non devono essere smaltiti nei rifiuti domestici al termine del loro ciclo di vita utile. Per evitare danni all'ambiente o alla salute umana causati dallo smaltimento incontrollato dei rifiuti e per favorire il riutilizzo sostenibile delle risorse materiali, separare questi articoli da altri tipi di rifiuti e riciclarli in modo responsabile.

Smaltimento corretto

- Prima di smaltire il prodotto, considerare le possibilità di minimizzazione dei rifiuti (ad es. rivendita di prodotti ancora funzionanti o riparazione).
- Prima dello smaltimento, rimuovere dal prodotto le batterie ricaricabili/non ricaricabili e le lampade/lampadine, se questo può essere fatto in modo non distruttivo.
- Ai fini dello smaltimento, i clienti finali privati possono consegnare il prodotto su punto di raccolta pubblico o di consegna nelle loro immediate vicinanze. Richiedere gli indirizzi dei punti di raccolta adatti all'amministrazione locale o al proprio comune.
- I clienti commerciali possono consegnare il prodotto ai fini dello smaltimento presso il produttore.

SAFETY INFORMATION

- Use the product with Qi-compliant (inductive charging technology) smartphones only. Not doing so could result in an electric shock, damage to the product, fire, personal injury and other dangers.
- The product is designed for charging smartphones and is not made for permanent power supply.

PACKAGE CONTENTS

1x MediaRange Wireless 15W fast charge pad for smartphones
1x approx. 90cm USB Type-C® to USB charging cable
1x User manual and safety information

TECHNICAL DATA

Description	MediaRange Wireless 15W fast charge pad for smartphones, black; Item no.: MRMA118
Power rating and interface	DC 9.0V~2.0A or 10.0V~1.5A; (18.0W max.) USB Type-C® port
Connection	Inductive charging technology for Qi-compliant devices
Size and weight	± 98 x 98 x 6mm; ± 90g
Operating frequency; Frequency shift	110 - 205 kHz; ASK/MSK modulation
Power transmitted	15.0W max.
max. antenna gain; Type of antenna	0dBi; Coil antenna
Operating- and storage conditions	Operating temperature -15 °C to +45 °C; relative humidity 20 % to 95 % (non-condensing)

INSTALLATION AND CHARGING

1. Connect the fast charging pad to the power supply.
2. Place the smartphone in the middle. The phone starts charging.
3. Remove the smartphone once it is charged.

DECLARATION OF CONFORMITY

Hereby MediaRange GmbH, Zum Quellenpark 29, 65812 Bad Soden a.Ts., Germany declares that the product with item number MRMA118 complies with the directives(s) 2014/53/EU. The full text of the EU declaration of conformity declaration is available at the following internet address: www.mediange.de/en/support/downloads/index.pmode.

Copyright© 2022 MediaRange GmbH. MediaRange and the MediaRange logo are trademarks of MediaRange GmbH. Qi and the Qi-Logo are trademarks of the Wireless Power Consortium. USB Type-C® and USB-C® are registered trademarks of the USB Implementers Forum.

Inserire la spina solo con la presa installata a norma. Osservare gli avvisi sulle spine e quelli connessi alla fornitura di energia elettrica (ad es. fase, polarità).

Se si usa il prodotto con batteria ricaricabile incorporata e si prevede di non utilizzarlo per un lungo periodo, ricaricarla completamente prima di smaltirla. Non ricaricare continuamente la batteria ricaricabile.

Mantenere libera la fessura di ventilazione.

Mantenere sempre asciutto il prodotto e i suoi accessori. Non immergere in liquidi. Non toccare con le mani bagnate o umide.

Prima della pulizia, spegnere il prodotto e scollegarlo dall'alimentazione elettrica.

Pulire solo con un panno asciutto e pulito.

Non usare nelle vicinanze di forti campi elettromagnetici.

Il prodotto può essere usato da bambini a partire dagli 8 anni d'età e da persone con ridotte capacità fisiche, sensoriali o mentali o con mancanza di esperienza e conoscenza a condizione che siano sorvegliati o che abbiano ricevuto istruzioni su come utilizzare il prodotto in modo sicuro e abbiano compreso i pericoli connessi.

Il prodotto, i suoi accessori e il materiale di imballaggio non sono giocattoli. Non permettere ai bambini di giocare con essi poiché possono essere presi o ingeriti e danneggiare il prodotto. Tenere il prodotto con tutte le sue parti, i suoi accessori e il materiale di imballaggio fuori dalla portata dei bambini piccoli.

Non utilizzare il prodotto per applicazioni commerciali o per applicazioni mediche e speciali, in cui il guasto del prodotto può causare morte, lesioni personali o notevoli danni materiali.

Los clientes finales comerciales pueden entregar el producto en uno de los siguientes lugares para su eliminación: fabricante.

Avvertenze di pericolo per prodotti a onde radio

- Non usare vicino a portatori di pacemaker o accanto ad altre apparecchiature elettriche necessarie per la cura medica.
- Non usare nelle vicinanze di bambini piccoli o neonati.

Avvertenze di pericolo per prodotti al laser

- Radiazione laser invisibile! Non guardare direttamente nell'apertura di uscita del laser.
- Evitare il contatto diretto del raggio laser con gli occhi o la pelle.

Avvertenze di pericolo per prodotti con funzione audio

- Per evitare danni all'udito, si raccomanda di utilizzare il prodotto a un volume medio.

SMALTIMENTO

Il simbolo di una pattumiera barrata indica che un prodotto e i suoi accessori (ad es. il caricabatterie, il cavo USB) non devono essere smaltiti nei rifiuti domestici al termine del loro ciclo di vita utile. Per evitare danni all'ambiente o alla salute umana causati dallo smaltimento incontrollato dei rifiuti e per favorire il riutilizzo sostenibile delle risorse materiali, separare questi articoli da altri tipi di rifiuti e riciclarli in modo responsabile.

La batteria ricaricabile e non ricaricabile possono contenere sostanze potenzialmente dannose per l'ambiente e la salute umana. Ogni utilizzo o smaltimento deve essere preceduto da consultazioni future.

Smaltimento corretto

- Prima dello smaltimento, considerare le possibilità di minimizzazione dei rifiuti (ad es. rivendita di prodotti ancora funzionanti o riparazione).
- Prima dello smaltimento, rimuovere dal prodotto le batterie ricaricabili/non ricaricabili e le lampade/lampadine, se questo può essere fatto in modo non distruttivo.
- Ai fini dello smaltimento, i clienti finali privati possono consegnare il prodotto su punto di raccolta pubblico o di consegna nelle loro immediate vicinanze. Richiedere gli indirizzi dei punti di raccolta adatti all'amministrazione locale o al proprio comune.
- I clienti commerciali possono consegnare il prodotto ai fini dello smaltimento presso il produttore.

SICUREZZA

- Non riparare, smontare o modificare autonomamente il prodotto e gli accessori.
- L'apertura e/o la riparazione non autorizzata del prodotto o degli accessori può provocare scariche elettrostatiche, danni al prodotto, incendi, lesioni personali e altri pericoli.
- Non utilizzare il prodotto e i suoi accessori se sono danneggiati o difettosi.
- Usare e conservare il prodotto solo nelle condizioni di impiego specificate.
- Ricaricare/utilizzare solo con l'alimentazione elettrica specifica.
- Non usare adattatori spin.
- Non utilizzare il cavo di alimentazione se è danneggiato o difettoso.

FRANÇAIS - MODE D'EMPLOI

Lisez attentivement le mode d'emploi, notamment les consignes de sécurité, avant d'utiliser le produit. Conservez le mode d'emploi et les consignes de sécurité pour une utilisation ultérieure. En cas de transmission du produit, remettez également le mode d'emploi et les consignes de sécurité dans leur intégralité. Pour plus d'informations sur le produit, voir « Caractéristiques techniques » dans le mode d'emploi.

- Utilisez le produit uniquement avec des smartphones compatibles Qi (technologie de charge inductive). Ne pas le faire pourrait entraîner un choc électrique, des dommages au produit, un incendie, des blessures et d'autres dangers.
- Le produit est conçu pour charger des smartphones et n'est pas conçu pour une alimentation électrique permanente.

ÉTENDE DE LA LIVRAISON

1x Station de charge rapide sans fil MediaRange pour smartphones
1x Câble de charge USB Type-C® vers USB, ± 90cm
1x Mode d'emploi et consignes de sécurité

CARACTÉRISTIQUES TECHNIQUES

La description	Station de charge rapide sans fil MediaRange pour smartphones; Numéro d'article: MRMA118
Puissance nominale	DC 9,0V~2,0A ou 10,0V~1,5A; (18,0W max.) USB Type-C® port
Lien	Chargeur à induction pour tous les smartphones
Dimensions et poids	± 98 x 98 x 6 mm; ± 90 g
Fréquence de fonctionnement; Décalage de fréquence	110 - 205 kHz; ASK/MSK modulation
Puissance transmise	15,0W max.
max. gain de l'antenne; Type d'antenne	0dBi; Antenne bobine
Fonctionnement et stockage conditions	Température de fonctionnement -15 °C à +45 °C; humidité relative 20 % à 95 % (sans condensation)

DÉCLARATION DE CONFORMITÉ

Par la présente, MediaRange GmbH, Zum Quellenpark 29, 65812 Bad Soden a.Ts., Allemagne déclare que le produit portant le numéro d'article MRMA118 est conforme avec la(les) directive(s) 2014/53/UE. Le texte intégral de la déclaration de l'UE déclaration de conformité est disponible à l'adresse internet suivante: www.mediange.de/en/support/downloads/index.pmode.

Copyright© 2022 MediaRange GmbH. MediaRange et le MediaRange logo are trademarks of MediaRange GmbH. Qi and the Qi-Logo are trademarks of the Wireless Power Consortium. USB Type-C® and USB-C® are registered trademarks of the USB Implementers Forum.

RESERVA DEI DIRITTI

La MediaRange GmbH non si assume alcuna responsabilità per la perdita di dati sui dispositivi inviati. Tutte le indicazioni note per essere marchi di fabbrica o marchi di servizio sono evidenziate opportunamente. L'uso delle informazioni contenute come marchi o servizi è marcato in conseguenza. L'uso di questa informazione non deve influenzare la validità o la reputazione dei marchi o dei marchi di servizio.

Copyright© 2022 MediaRange GmbH. MediaRange e il logo MediaRange sono marchi registrati di MediaRange GmbH.

CONTACTO

MediaRange GmbH, Zum Quellenpark 29, 65812 Bad Soden a.Ts., Germany.
Tel.: +49 (0) 6196 523 81 80, e-mail: info@mediange.de.

NEDERLANDS - VEILIGHEIDSAANWIJZINGEN

Lees de gebruiksaanwijzing en met name de veiligheidsaanwijzingen zorgvuldig door alvorens het product te gebruiken. Bewaar de gebruiksaanwijzing en de veiligheidsaanwijzingen voor toekomstige gebruik. Bij de overname van het product, overhandig ook de gebruiksaanwijzing en de veiligheidsaanwijzingen volledig mee als u het product doorgeeft. Voor meer informatie over het product zie "Technische gegevens" in de gebruiksaanwijzing.

VEILIGHEID

- Het product en het toebehoren niet zelf repareren, uit elkaar halen of aanpassen.
- Het zelf openen en/of zelf repareren van het product of het toebehoren kan leiden tot een elektrische schok, productschade, brand, persoonlijk letsel en andere gevaren.
- Gebruik het product en de toebehoren niet wanneer het beschadigd of defect is.
- Gebruik en bewaar het product alleen binnen de aangegeven bedrijfsomstandigheden.
- Alleen opladen/gebruiken met de aangegeven stroomvoorziening.
- Gebruik geen adapterstekker.
- Gebruik de stroomkabel niet wanneer deze beschadigd of defect is.
- Gebruik de stekker alleen op een geschikt stopcontact. Neem de aanwijzingen op stekkers en de stroomvoorziening op de gebruiksaanwijzing (bijv. fase, polariteit) in acht.
- Als het product een ingebouwde accu heeft en gedurende lange tijd niet wordt gebruikt, moet het om de zes maanden volledig worden opgeladen. De accu kan continu oplopen.
- Ventilatievrije vrijhouden.
- Het product en de toebehoren altijd droog houden. Niet onderdompelen in vloeistoffen. Niet aanraken met vochtige of natte handen.
- Voor het reinigen het product uitschakelen en loskoppelen van de stroomvoorziening.
- Alleen reinigen met een droge, zachte doek.
- Niet gebruiken in de buurt van sterke elektromagnetische velden.
- Kan door kinderen vanaf 8 jaar aangedaan door personen met verminderde fysieke, sensorische of mentale vaardigheden of gebrek aan ervaring en kennis worden gebruikt als er toezicht op hen wordt gehouden of als ze geïnstrueerd zijn over het veilige gebruik en de daaruit voortvloeiende gevaren.
- Het product, de toebehoren en het verpakkingsmateriaal zijn geen speelgoed. Laat kleine kinderen en niet mee spelen, omdat kleine kinderen zichzelf of anderen kunnen verwonden of het product kunnen beschadigen. Bewaar het product met alle onderdelen en toebehoren en het verpakkingsmateriaal buiten bereik van kleine kinderen.
- Niet gebruiken in de buurt van personen met een pacemaker of andere medisch noodzakelijke elektrische apparatuur.
- Niet gebruiken in de buurt van kleine kinderen of baby's.

VOORBEHOUD VAN RECHTEN

MediaRange GmbH is niet aansprakelijk voor verlies van gegevens op ingezonden apparaten. Alle aanduidingen die bekend zijn als handels- of dienstmerken zijn overeenkomstig gemarkeerd. Het gebruik van handelsnamen en aanduidingen mag geen invloed hebben op de geldigheid of de reputatie van de handels- of dienstmerken.

Copyright© 2022 MediaRange GmbH. MediaRange en het MediaRange-logo zijn geregistreerde handelsmerken van MediaRange GmbH.

CONTACT

MediaRange GmbH, Zum Quellenpark 29, 65812 Bad Soden a.Ts., Germany.
Tel.: +49 (0) 6196 523 81 80, e-mail: info@mediange.de.

JĘZYK POLSKI - WSKAZÓWKI DOTYCZĄCE BEZPIECZEŃSTWA

Przed rozpoczęciem korzystania z produktu należy uważnie przeczytać instrukcję obsługi, w szczególności wskazówki dotyczące bezpieczeństwa. Instrukcję obsługi i wskazówki dotyczące bezpieczeństwa należy zachować dla potrzeb dalszego użytkowania.

Ważne informacje o produkcie i radiostacji

- Nie używać w pobliżu ludzi z rozrusznikiem serca lub z innymi medycznymi urządzeniami elektrycznymi.
- Nie używać w pobliżu małych dzieci lub niemowląt.

MediaRange
WIRELESS FAST CHARGE PAD
FOR SMARTPHONES

Doc Version 01/2022

DEUTSCH - SICHERHEITSHINWEISE

Lesen Sie die Bedienungsanleitung, insbesondere die Sicherheitshinweise, sorgfältig durch, bevor Sie das Produkt benutzen. Bewahren Sie die Bedienungsanleitung und Sicherheitshinweise für die weitere Nutzung auf. Bei der Weitergabe des Produkts die Bedienungsanleitung und die Sicherheitshinweise vollständig mitliefern.

Ordnungsgemäße Entsorgung

- Ziehen Sie vor der Entsorgung des Produkts Möglichkeiten zur Abfallvermeidung (z.B. Veräußerung funktionsfähiger Produkte oder Reparatur) in Betracht.
- Löschen Sie vor der Entsorgung alle personenbezogenen Daten vom Produkt (z.B. gespeicherte Lesezeichen, Daten, Benutzernamen, Passwörter oder Daten).
- Entnehmen Sie Batterien / Akkus und Lampen / Leuchtmitter vor der Entsorgung aus dem Produkt, wenn dies zerstörungsfrei möglich ist.
- Private Endkunden können das Produkt zur Entsorgung bei einer öffentlichen Sammel- oder Rücknahmestelle in ihrer Nähe abgeben. Adressen geeigneter Sammelstellen erhalten Sie von der Stadt- oder Kommunalverwaltung.
- Gewerliche Endkunden können das Produkt zur Entsorgung bei einer der folgenden Stellen abgeben: Hersteller.

RECHTSVERBEHALT

Die MediaRange GmbH haftet nicht für den Verlust von Daten auf eingesandten Geräten. Alle Angaben, die als Marken oder Dienstleistungsmarken bekannt sind, sind entsprechend hervorzuheben. Die Benutzung dieser Angaben soll nicht die Validität oder Reputation der Marken oder Dienstleistungsmarken beeinflussen.

Copyright© 2022 MediaRange GmbH. MediaRange und das MediaRange-Logo sind eingetragene Marken der MediaRange GmbH.

CONTACT
MediaRange GmbH, Zum Quellenpark 29, 65812 Bad Soden a.Ts., Germany.
Tel.: +49 (0) 6196 523 81 80, Mail: info@mediange.de.

ENGLISH - SAFETY INFORMATION

Read the instruction manual carefully, particularly the safety information, before using the product. Keep the instruction manual and safety information for further use. When passing on the product, ensure the instruction manual and safety information are also passed on. For more information about the product see "Technical data" in the instruction manual.

Gefahrenhinweise für Produkte mit Funkstrahlung

- Nicht in der Nähe von Menschen mit Herzschrittmacher oder anderen medizinisch notwendigen Elektrogeräten benutzen.
- Nicht in der Nähe von Kleinkindern oder Babys benutzen.

MediaRange
WIRELESS FAST CHARGE PAD
FOR SMARTPHONES

Doc Version 01/2022

DEUTSCH - SICHERHEITSHINWEISE

Lesen Sie die Bedienungsanleitung, insbesondere die Sicherheitshinweise, sorgfältig durch, bevor Sie das Produkt benutzen. Bewahren Sie die Bedienungsanleitung und Sicherheitshinweise für die weitere Nutzung auf. Bei der Weitergabe des Produkts die Bedienungsanleitung und die Sicherheitshinweise vollständig mitliefern.

Ordnungsgemäße Entsorgung

- Ziehen Sie vor der Entsorgung des Produkts Möglichkeiten zur Abfallvermeidung (z.B. Veräußerung funktionsfähiger Produkte oder Reparatur) in Betracht.
- Löschen Sie vor der Entsorgung alle personenbezogenen Daten vom Produkt (z.B. gespeicherte Lesezeichen, Daten, Benutzernamen, Passwörter oder Daten).
- Entnehmen Sie Batterien / Akkus und Lampen / Leuchtmitter vor der Entsorgung aus dem Produkt, wenn dies zerstörungsfrei möglich ist.
- Private Endkunden können das Produkt zur Entsorgung bei einer öffentlichen Sammel- oder Rücknahmestelle in ihrer Nähe abgeben. Adressen geeigneter Sammelstellen erhalten Sie von der Stadt- oder Kommunalverwaltung.
- Gewerliche Endkunden können das Produkt zur Entsorgung bei einer der folgenden Stellen abgeben: Hersteller.

RECHTSVERBEHALT